

**ΚΕΝΤΡΙΚΗ ΕΠΙΤΡΟΠΗ ΕΙΔΙΚΩΝ ΜΑΘΗΜΑΤΩΝ**  
**ΠΕΜΠΤΗ 27 ΙΟΥΝΙΟΥ 2002**  
**ΕΞΕΤΑΖΟΜΕΝΟ ΜΑΘΗΜΑ : ΑΡΜΟΝΙΑ**

Δίνεται το παρακάτω θέμα (μελωδία):

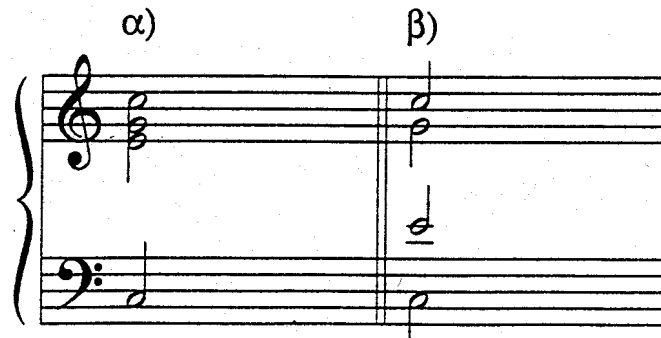


Να εναρμονισθεί η μελωδία αυτή σε τέσσερις (4) φωνές.

**ΔΙΕΥΚΡΙΝΙΣΕΙΣ ΠΡΟΣ ΤΟΥΣ ΥΠΟΨΗΦΙΟΥΣ**

- A.** Η εναρμόνιση του θέματος μπορεί να γραφεί σε δύο πεντάγραμμα με δύο κλειδιά κατά τον (α) ή (β) τρόπο, αλλά όχι με ανάμιξή τους. (Βλέπε το παρακάτω παράδειγμα).

Παράδειγμα:



- B.** Η χρησιμοποίηση δυνατοτήτων εναρμόνισης του θέματος που είναι επιπλέον του υποχρεωτικού αρμονίας επιτρέπεται.
- Γ.** Περισσότερες από μία εναρμονίσεις του θέματος ή τμημάτων του δεν επιτρέπονται.
- Δ.** Για πρόχειρο μπορούν να χρησιμοποιηθούν οι τέσσερις (4) τελευταίες σελίδες του τετραδίου.

**ΚΑΝΟΝΕΣ**

- Οι κρυμμένες πέμπτες και όγδοες επιτρέπονται :
  - α. Μεταξύ των δύο εξωτερικών φωνών, όταν η οξύτερη (ψηλότερη) φωνή προχωρεί κατά διάστημα δευτέρας.
  - β. Μεταξύ εξωτερικών και εσωτερικών ή μεταξύ εσωτερικών φωνών σε κάθε περίπτωση.
- Πέμπτες και όγδοες αντιπαράλληλες απαγορεύονται μεταξύ των δύο εξωτερικών φωνών, αλλά επιτρέπονται μεταξύ εξωτερικής και εσωτερικής φωνής ή μεταξύ δύο εσωτερικών φωνών.
- Κατά τα άλλα ισχύει ό,τι περιλαμβάνει η ύλη του υποχρεωτικού αρμονίας.

**ΟΔΗΓΙΕΣ**

1. Στο τετράδιο θα αντιγραφεί μόνο το θέμα (μελωδία).
2. Οι υποψήφιοι, πριν αρχίσουν να γράφουν, πρέπει να διαβάσουν προσεκτικά τις διευκρινίσεις τους κανόνες και τις οδηγίες.
3. Μετά την αναπαραγωγή του θέματος να διανεμηθεί στους υποψηφίους από μια φωτοτυπία και των τριών (3) σελίδων.
4. Οι φωτοτυπίες επιστρέφονται στους επιτηρητές από τους υποψηφίους κατά την αποχώρησή τους και στη συνέχεια καταστρέφονται από τους επιτηρητές.
5. Το θέμα δεν θα εκφωνηθεί και δεν θα γραφεί στον πίνακα.
6. Διάρκεια εξέτασης : Τρεις (3) ώρες.  
Έναρξη χρόνου εξέτασης : δέκα (10) λεπτά μετά τη διανομή των φωτοτυπιών στους υποψηφίους.  
Δυνατότητα αποχώρησης: Μία (1) ώρα μετά την έναρξη του χρόνου εξέτασης.
7. Η διάρκεια εξέτασης και ο χρόνος δυνατής αποχώρησης να αναγραφούν στον πίνακα.

**ΤΕΛΟΣ ΜΗΝΥΜΑΤΟΣ**